

[Recueil. Guerre de 1914-1918
Photographies prises par le
général Mangin, en 1916 Bar-
le-Duc, Stainville, Verdun. - [...]

Mangin / Charles / 1866-1925 / 0530. [Recueil. Guerre de 1914-1918 Photographies prises par le général Mangin, en 1916 Bar-le-Duc, Stainville, Verdun. - Forts de Douaumont et Vaux] / Mangin.

1/ Les contenus accessibles sur le site Gallica sont pour la plupart des reproductions numériques d'oeuvres tombées dans le domaine public provenant des collections de la BnF. Leur réutilisation s'inscrit dans le cadre de la loi n°78-753 du 17 juillet 1978 :

- La réutilisation non commerciale de ces contenus est libre et gratuite dans le respect de la législation en vigueur et notamment du maintien de la mention de source.

- La réutilisation commerciale de ces contenus est payante et fait l'objet d'une licence. Est entendue par réutilisation commerciale la revente de contenus sous forme de produits élaborés ou de fourniture de service.

[CLIQUER ICI POUR ACCÉDER AUX TARIFS ET À LA LICENCE](#)

2/ Les contenus de Gallica sont la propriété de la BnF au sens de l'article L.2112-1 du code général de la propriété des personnes publiques.

3/ Quelques contenus sont soumis à un régime de réutilisation particulier. Il s'agit :

- des reproductions de documents protégés par un droit d'auteur appartenant à un tiers. Ces documents ne peuvent être réutilisés, sauf dans le cadre de la copie privée, sans l'autorisation préalable du titulaire des droits.

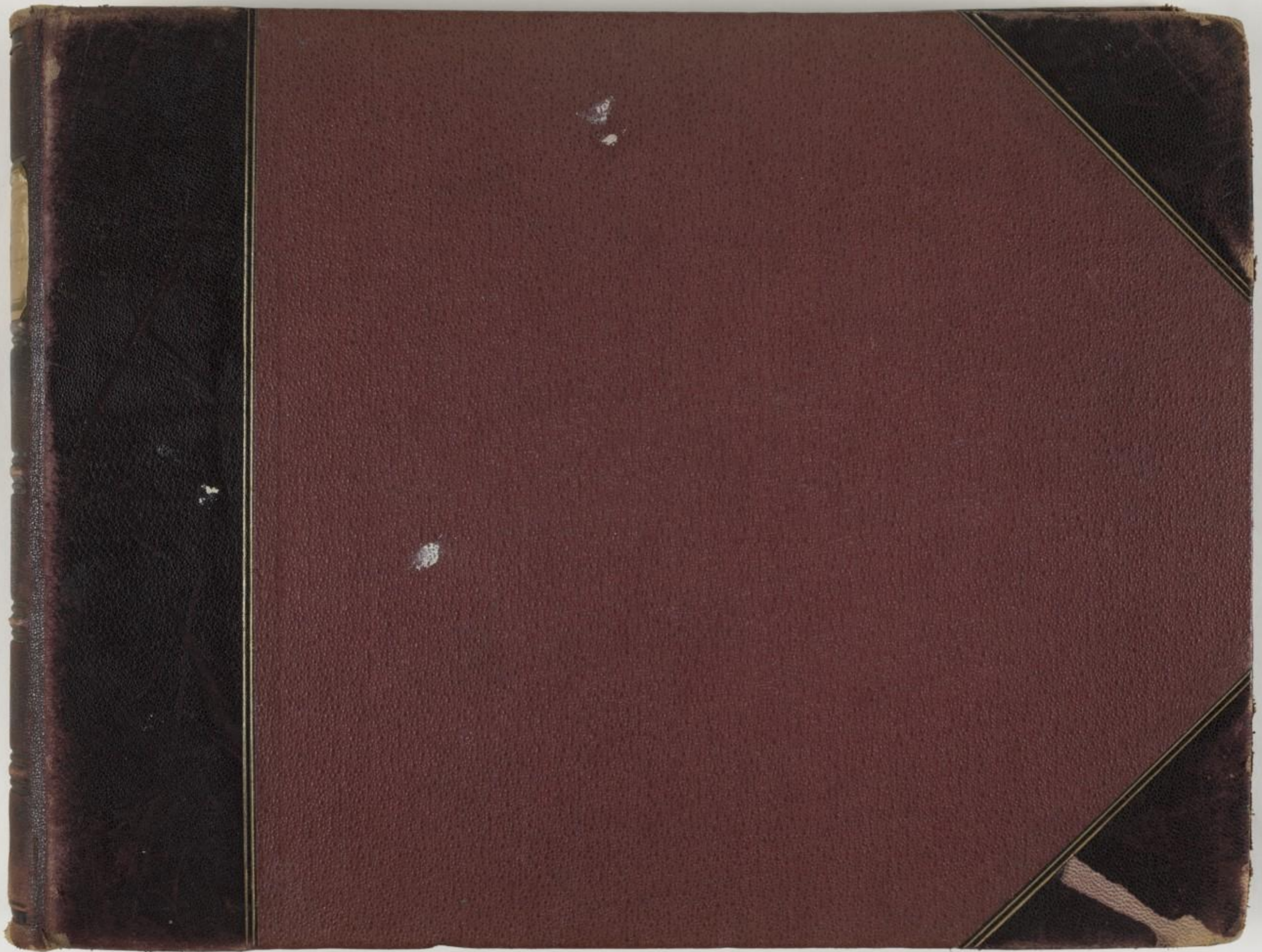
- des reproductions de documents conservés dans les bibliothèques ou autres institutions partenaires. Ceux-ci sont signalés par la mention Source gallica.BnF.fr / Bibliothèque municipale de ... (ou autre partenaire). L'utilisateur est invité à s'informer auprès de ces bibliothèques de leurs conditions de réutilisation.

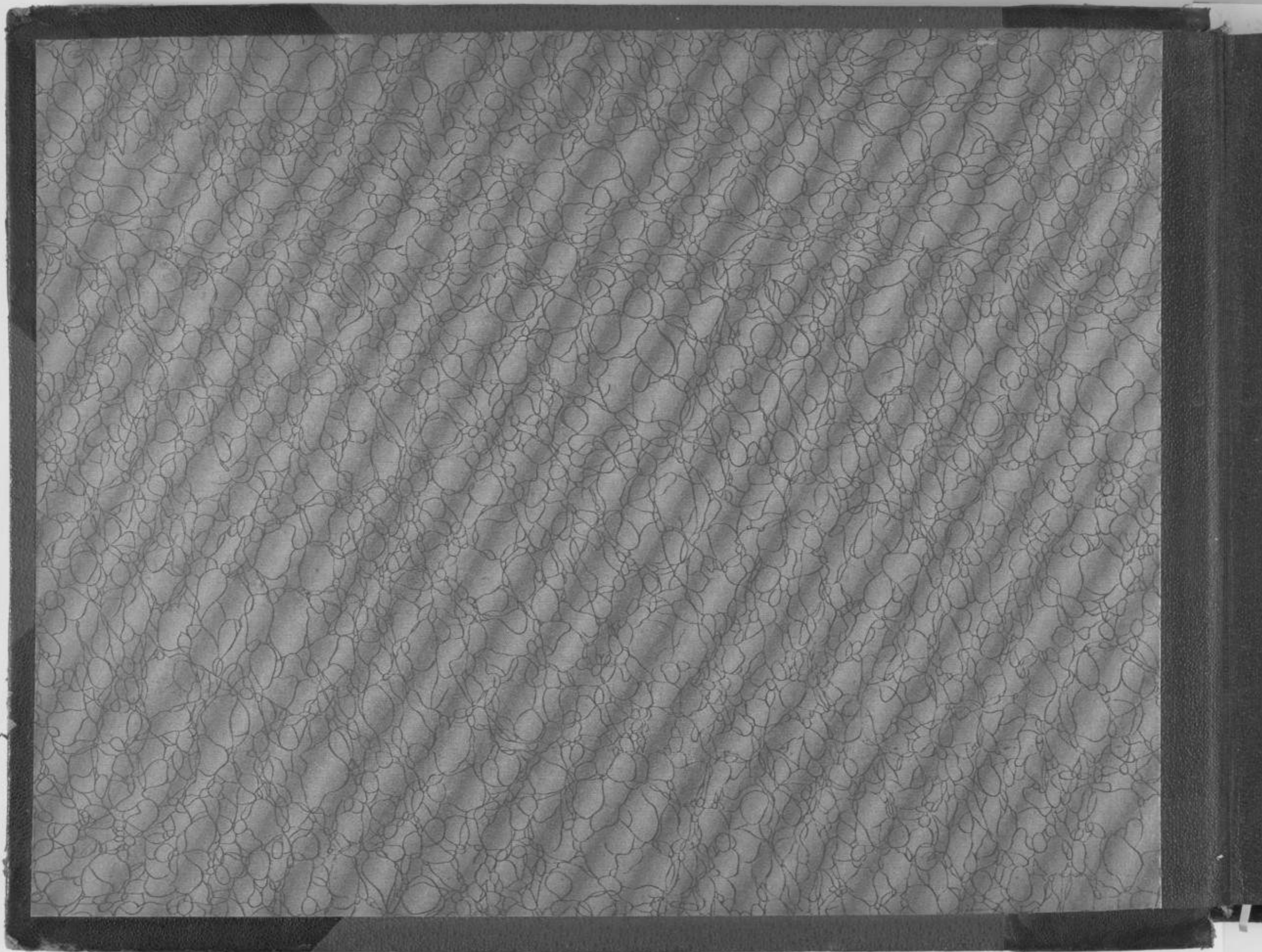
4/ Gallica constitue une base de données, dont la BnF est le producteur, protégée au sens des articles L341-1 et suivants du code de la propriété intellectuelle.

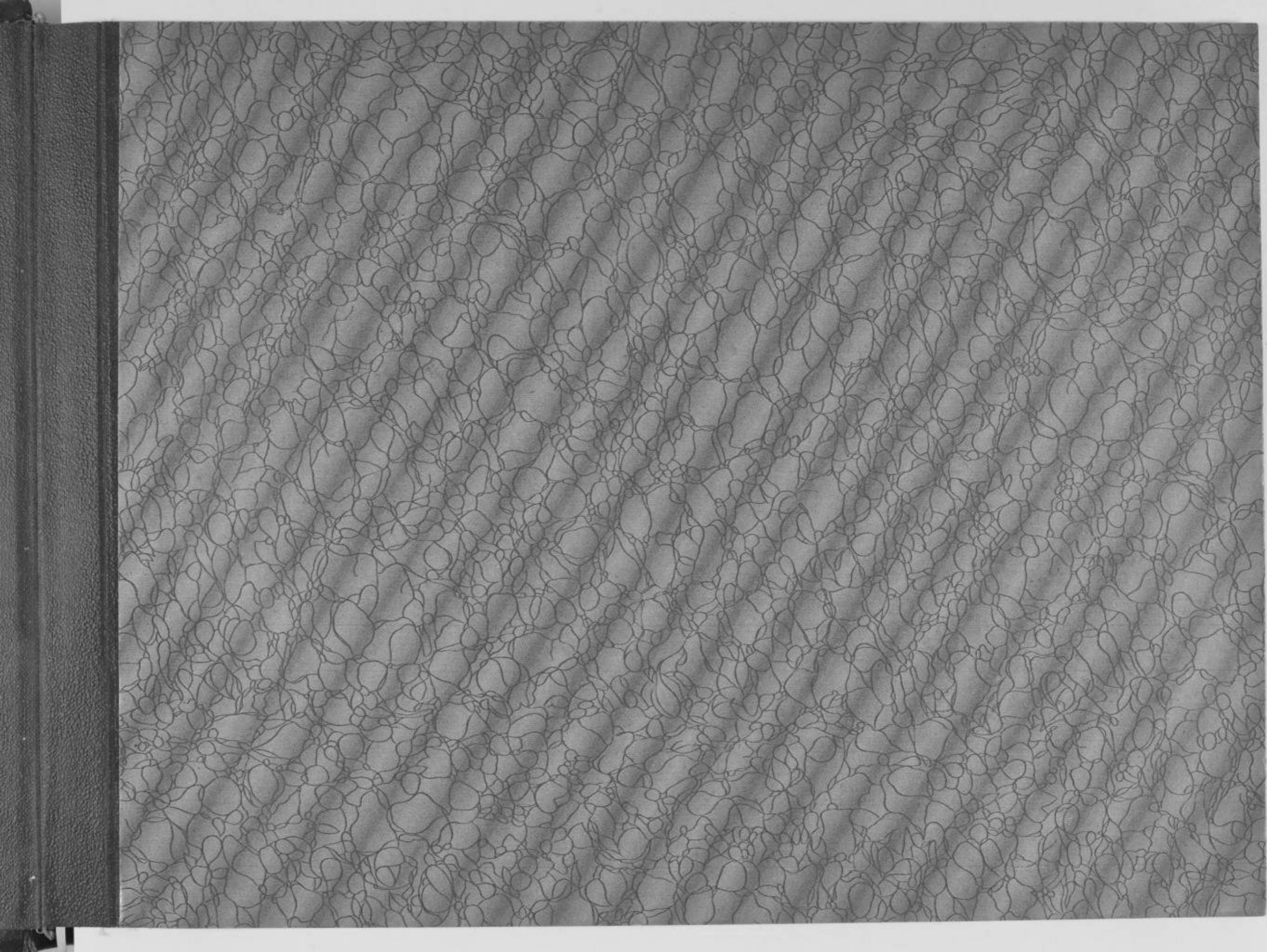
5/ Les présentes conditions d'utilisation des contenus de Gallica sont régies par la loi française. En cas de réutilisation prévue dans un autre pays, il appartient à chaque utilisateur de vérifier la conformité de son projet avec le droit de ce pays.

6/ L'utilisateur s'engage à respecter les présentes conditions d'utilisation ainsi que la législation en vigueur, notamment en matière de propriété intellectuelle. En cas de non respect de ces dispositions, il est notamment passible d'une amende prévue par la loi du 17 juillet 1978.

7/ Pour obtenir un document de Gallica en haute définition, contacter reutilisationcommerciale@bnf.fr.







11/90



1916
Frise - Gournay-sur-Aronde



Baba sous la neige
entre Somme et Oise



janvier - G^{al} Longeau, G^{al} Mangin
(Frise)



Auto en panne



11 février 1916 - au bois de la Vache
G^{al} Mangin, G^{al} Mangesot, Cap...
un agent de liaison
du 23^e Colonial

(Frise)



Mars 1916 - G^{al} Mangin, G^{al} Marchand



Gournay sur Aronde

Qe 1039
40

G 136560

427375

Verdun
5^e Division



Neuville sur Orne (30 mars - 2 avril 1916)



Fort de Souville (5 au 17 avril 1916)



Voiture dans un trou d'obus de 305



Camp Bouillonville, L^e Laine, Camp de l'Acqueruse, L^e Lambigot
(chez Ch. Hamfest, à Dugny)



Château de Dugny



Bois, L^e Brunet

G 136561



G^{ral} Mangin, G^{ral} de Lastolrou, C^{te} Bourrel
(Bar-le-Duc)



G^{ral} de Lastolrou C^{te} Bourrel



G^{ral} Mangin, G^{ral} de Lastolrou
C^{te} Bourrel



Revue du 15 mai 1916



Revue du 15 mai



Revue du 15 mai





Face Nord - Observatoire

Sowille

6-136568



Sous-Lieut^e Laine - L^e Brunet

Souville

G-136564

← [Photos SPA de Souville] →



Souville
Cour d'entrée - Dépôt du Matériel de Génie



Fort de Souville



Fort de Souville



Fort de Souville



Souville



380 dans l'Inf^o du Fort de Souville



380 dans l'infirmerie du fort

G-136565



Environ du fort de Souville

Prisonniers



Préparation d'artillerie sur Douaumont
le 22 mai au matin



Fort de Douaumont

Entre Souville et Verdun

100 de Marine

G 136566



de Ligny-en-Barrois à Stainville



C^{te} Mangin C^{te} Mejean



à Stainville, avant de partir pour
Souilly et Paris (juin 1916)

6136567



Stainville



Baba - C^e Lambrigot, à Stainville



Stainville (M. M. M.)



M^{me} Scott (Nelly Marty de l'Opéra-Comique) à la ferme de Jovilliers - Poilus de la 5^e D E

G-136568

Verdun
Groupement Mangin



juin 1916

[photo SPA]

g^{al} Mangin L^{cl} de Vial, L^{cl} de Gail, g^{al} Dauvin, C^{la} 21st DI

G 138569



G^{al} Prax G^{al} Mangin



C^t Goigoux, du 36^e Bat^{on} Sénégalais
G^{al} Mangin



L^e Niessel, G^{al} Mangin



P.C. du G^{al} Prax (fils téléphoniques)



P.C. du G^{al} Guyot de Salins
G^{al} Mangin



P.C. Marceau - G^{al} Mangin G^{al} Guyot de Salins

G-138570

11 A 375



Moulin de Regrets - QG du G^{al} Mangin



Regrets - G^{al} Mangin



G^{al} Mangin - C^l Fievet, Chef d'Etat Major



Liancourt - 91^e Brigade
(Mai 1916)
G^{al} Mangin - Cap. von Jagow-Schmidt



Regrets - G^{al} Mangin, Col Fievet

6138571



G^{al} Mangin, G^{al} Eon

G^{al} Eon, G^{al} Mangin, L^{ie} Gallay

G 138572



Gal Mangin, Gal Joffre - 1916.

G 138573



juin 1916 - Dugny G138574

Mangin

VUES DU FORT DE DOUAUMONT

LÉGENDE

- 1 & 2 — Sur les pentes Sud du Fort = Trous d'obus organisés ; Tranchée plus avancée.
 3 & 4 — Gorge du Fort, au Sud.
 5 — Fossé S.E.-N.E.
 6 — Fossé entre les coffres N.O. et N.
 7 — Entrée inférieure du Fort.
 8 — "Kommandatur" et son Etat-Major dans la "Kommandatur."
 9 — Couloir de l'ancienne sortie inférieure; au fond entrée de la sape allemande sous l'ancienne cour.
 10 — Casemate éventrée par le 400.
 11 — La brèche dans la façade Sud.
 12 — La gorge vue de la brèche.
 13 — Ouverture aveuglée dans une casemate Sud.
 14 — Le saillant du logis, vu par une brèche des casemates.
 15 — Couloir lézardé du sous-sol, partie centrale.
 16 — Un des trois points d'effondrement de la superstructure dans le couloir central, (Ancienne entrée de la piste N.E.); au fond, à gauche, coupole de 155.
 17 — Brèche dans la superstructure centrale.
 18 — Couloir de la tourelle N.O.
 19 — Coffre N.O., intérieur.
 20 — Mitrailleuse allemande dans le coffre N.O.
 21 — Fossé N.O.-S.O. vu du coffre N.O.
 22 — Entrée du coffre N.O.
 23 — Sortie du fort par la corne S.O.

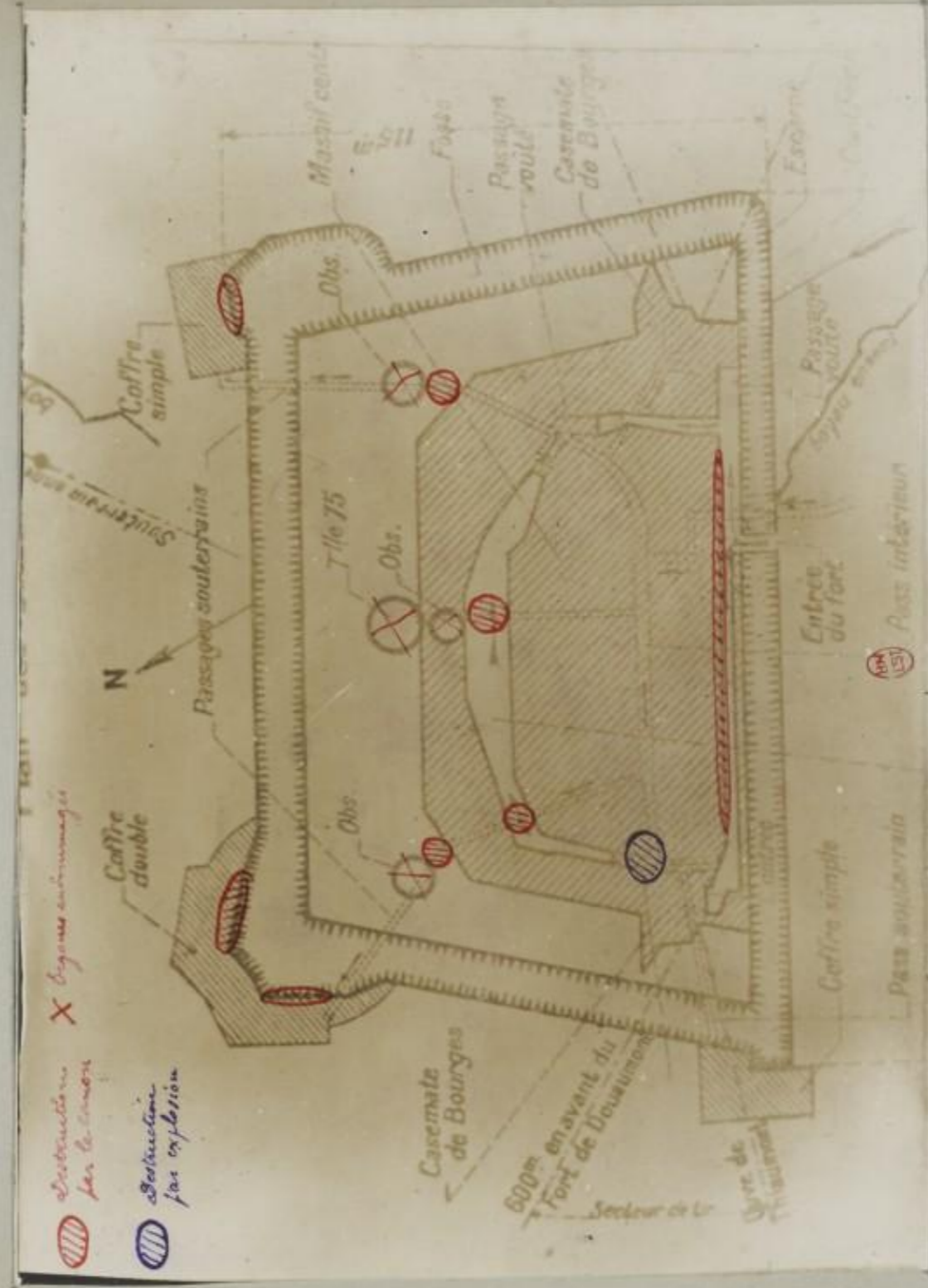
S/L.T. Observ.: Olphe-Galliard

Soldats photog^{es}: Gilbert

Louault

1^{ER} Nov^{BRE} 1916

ESCADRILLES F.5 & F.55



G 138575



9558919



6138547



G-188578



G-138579



G-138580

10



41



42

G-138581



13



14

G138582



G-138583

Interests



Infanteria



Infanteria

G-138584

15



16



6-138585



6-138586



G-138587

Vues du Fort de Vaux (Novembre 1916)



Ravin de la Morgne
à dr. B^{te} de Damloup



L'ancienne route de Vaux

G-138588



Bois de la Vaux-Régnier



Goureneux quittant le Fosse

6-138589

P.C. du Colonel (298^{es})
dans l'Ancienne Tr. de Trébizonde



Escalier du coffre N.O.

G-138590



Casemates du Fort. (Face Sud)
Coffre N.O.



Abords du Fort par le Sud

6138591



Fossé Sud, vu d'une casemate



Fossé Sud, côté Est

G 138592



Fosse Sud,
cote Est

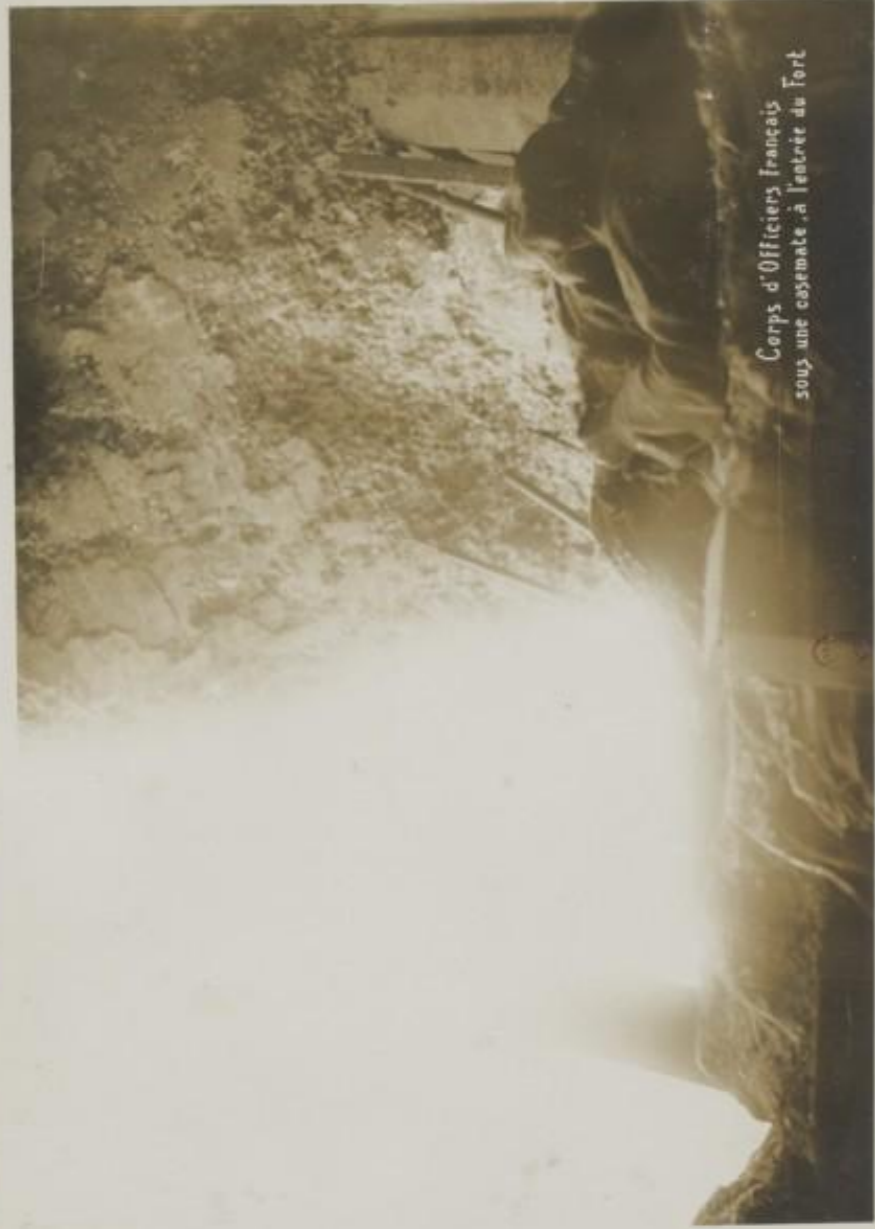


Face Sud, cote S.E.

G 138593



Casemates du côté S.E.

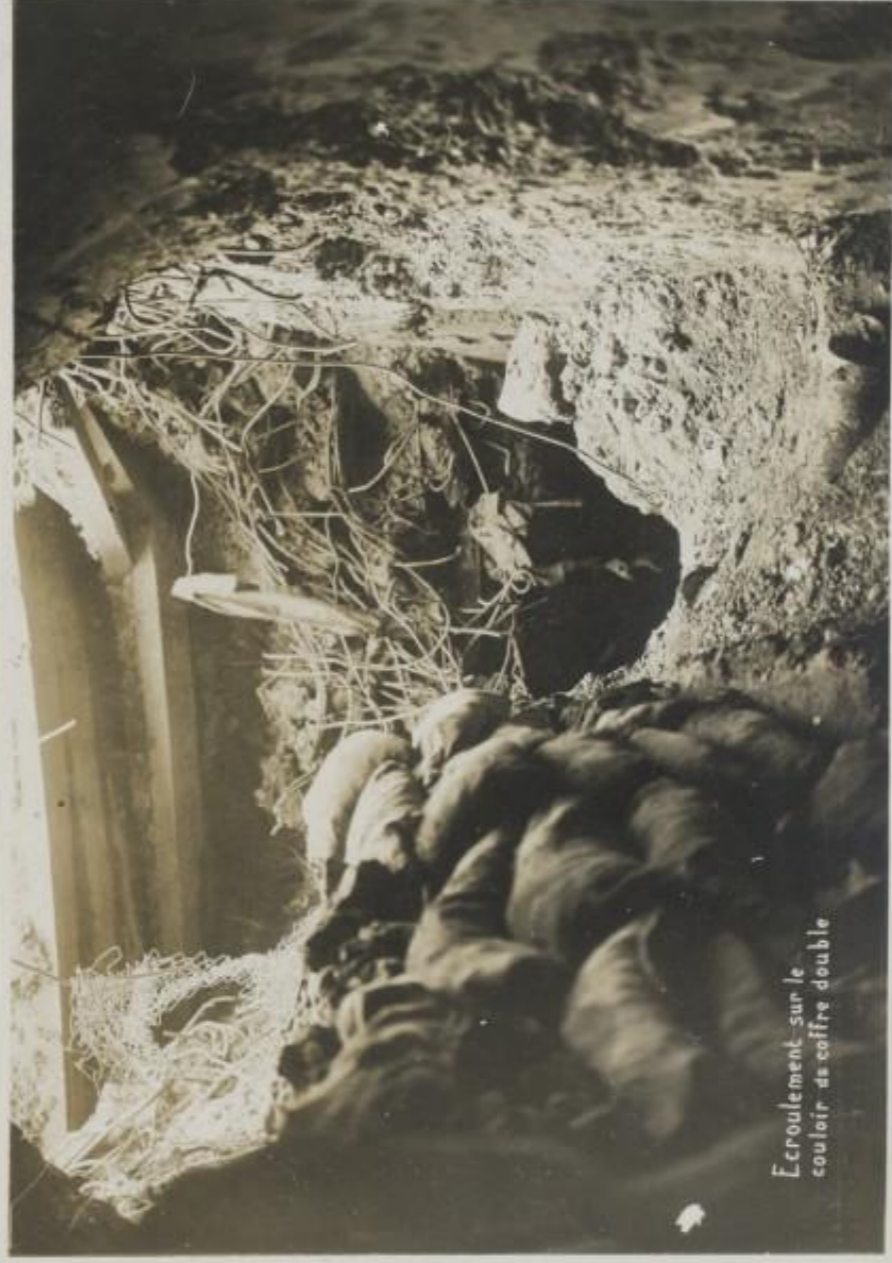


Corps d'Officiers Français
sous une casemate à l'entrée du Fort

6138594



E. M. du Fort
+ Lt. Diot. entré le 1^{er} dans le fort
nuit du 1 au 2 Nov.



Écroulement sur le
couloir de coffre double

L'armature du béton, distancée par les projectiles, pend comme un
paquet de cordes

6-138595



Mineur réparant les dégâts
de l'Explosion dans la
casemate de Bounges



Couloir central du Fort

G-138596



Couloir de l'Infirmerie



La 1^{re} Messe dans le Fort reconquis

6-1388597

Décembre 1916. Regrets

Remise de la croix de Grand Officier au Général Mangin par le Président de la République



X



G-138598

VI^e Année [Photos : servia photo minister de l'aviation]



Vista des Président de la République à son camp d'aviation 6138599



Revue de dévotion à des aviateurs pour le 6^e et Mangin G 138600



G-138601



G-138602



Col Mangin, Col Nivelles, Col Lyautey, Col Micheler



Col Micheler, Col Mangin, Col Mazel Col Nivelles, Col Lyautey



Col Lyautey, Col Nivelles, Col Mangin



Col Lyautey, Col Mangin, Col Nivelles

[Ours ?]

6 136 603



Mangin



Gal Mangin, C^e Philippot

G136604

117375

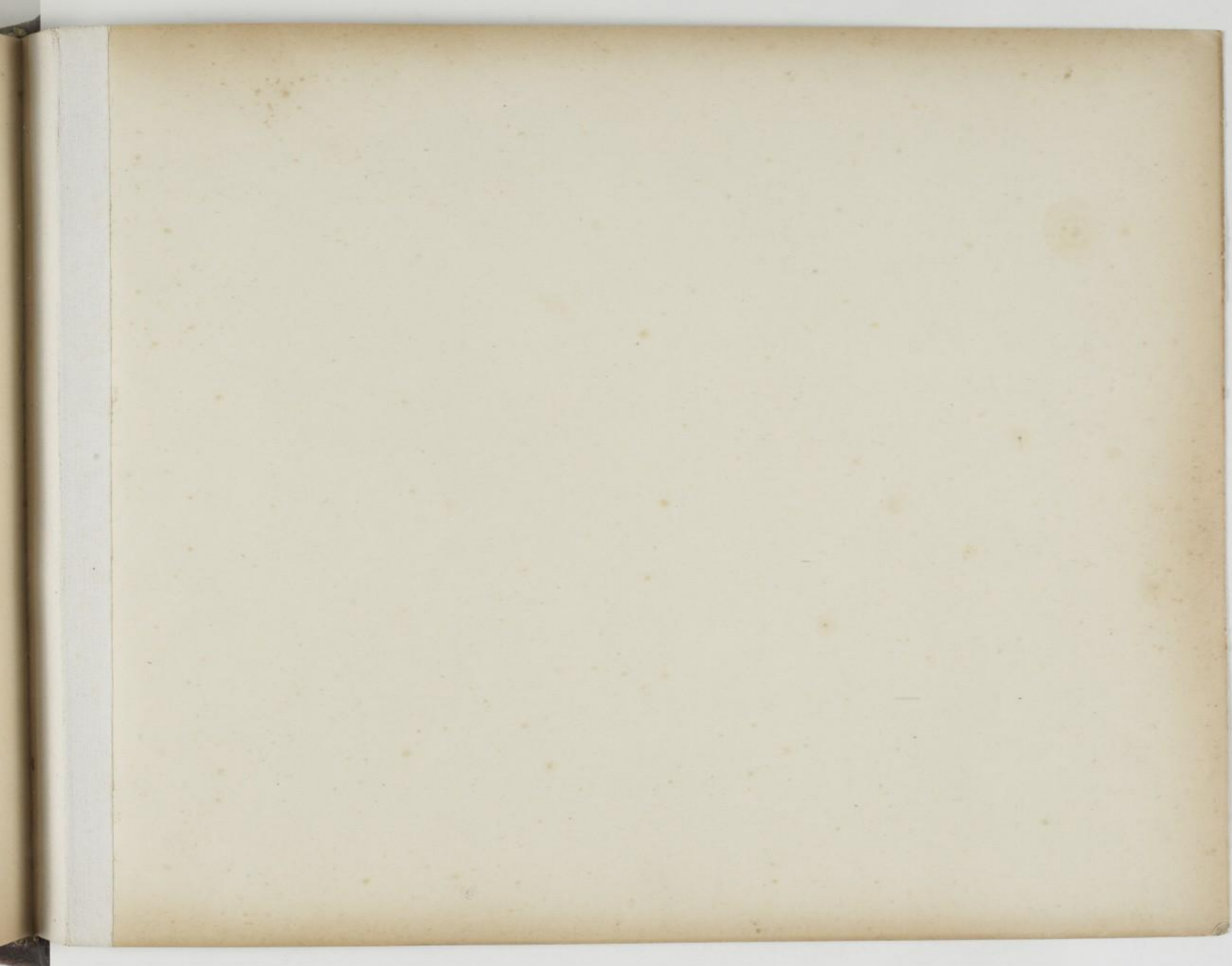


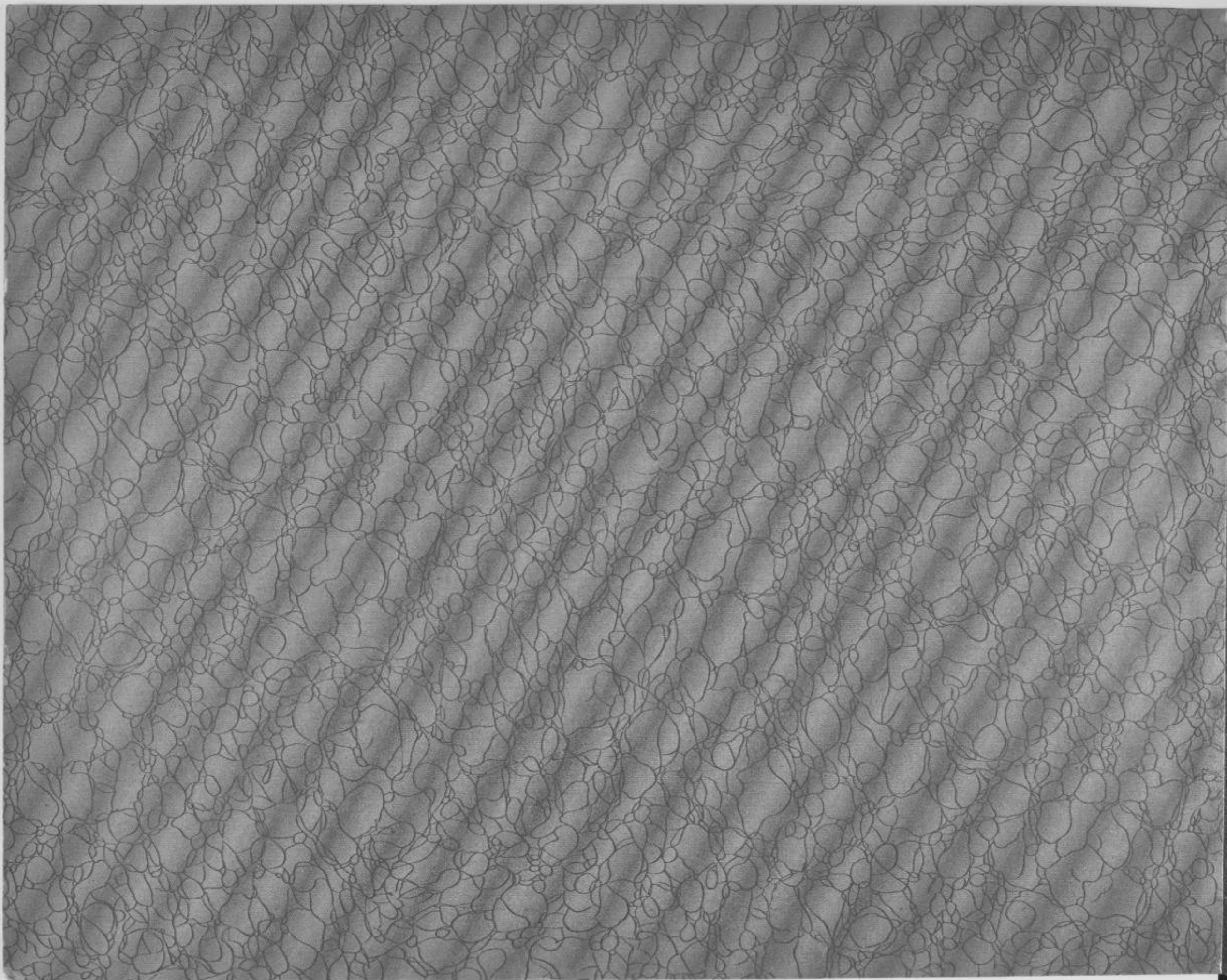


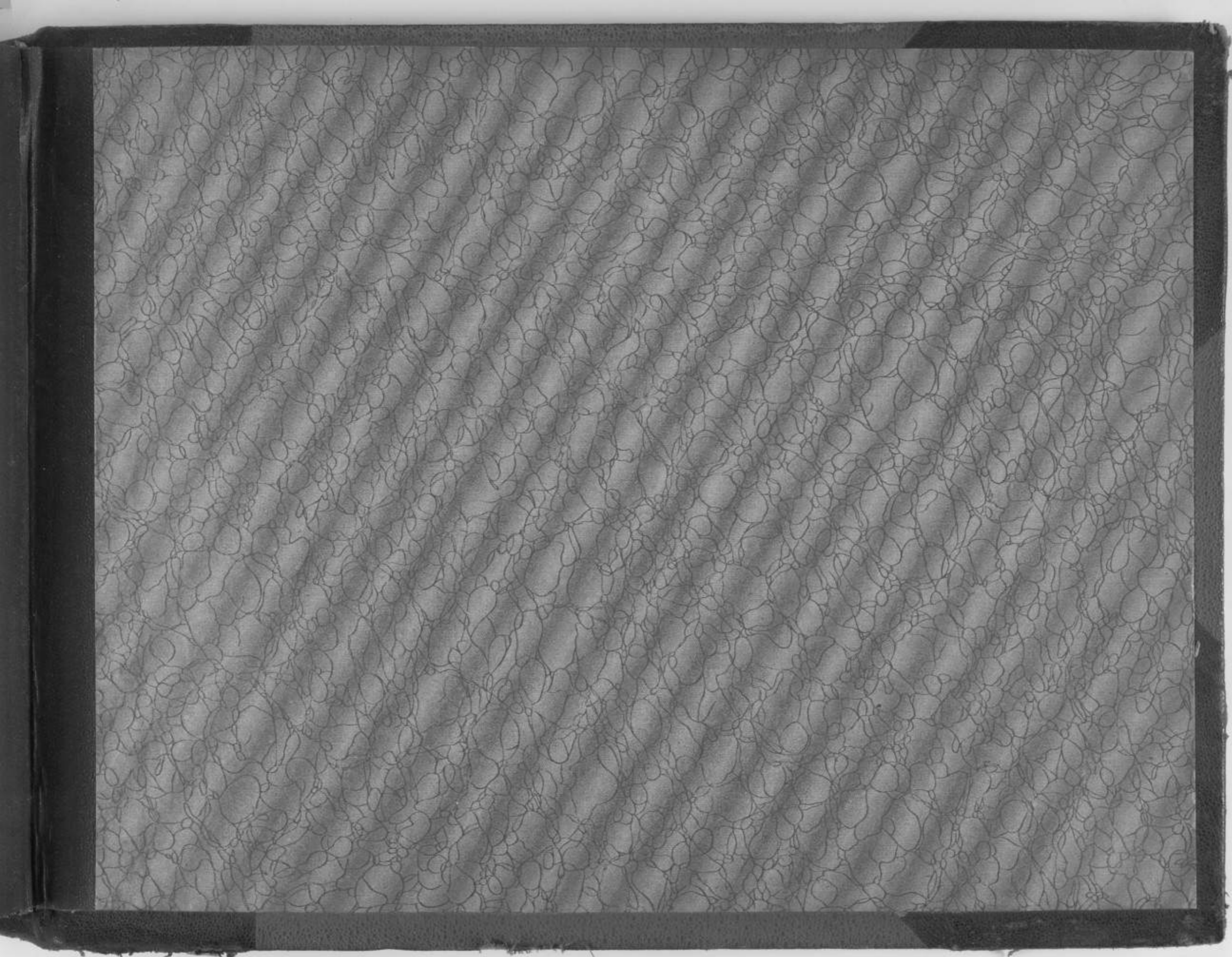
















Qe
1039